

Befragung „Pfarrbriefservice.de“

- Ergebnisse -

Schmerlenbach, 7. Mai 2014

Thomas Rinklake
xit GmbH forschen. planen. beraten.
Büro Nürnberg

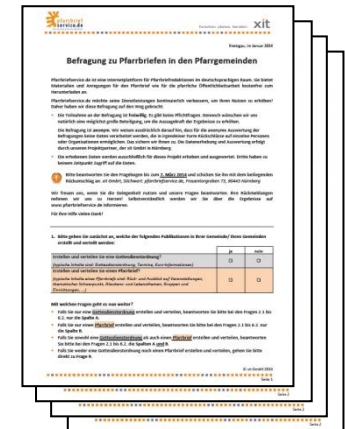


■ Ablauf der Durchführung:

- Versand eines schriftlichen Fragebogens am 24.01.2014 an 5.157 Pfarrämter der beteiligten Bistümer.
- Adressgenerierung und Versand durch Pfarrbriefservice.de
- Kommuniziertes Rücklaufende: 7. März 2014
- Faktisches Rücklaufende (Aufnahme der letzten Fragebögen in Datensatz): 21. März 2014

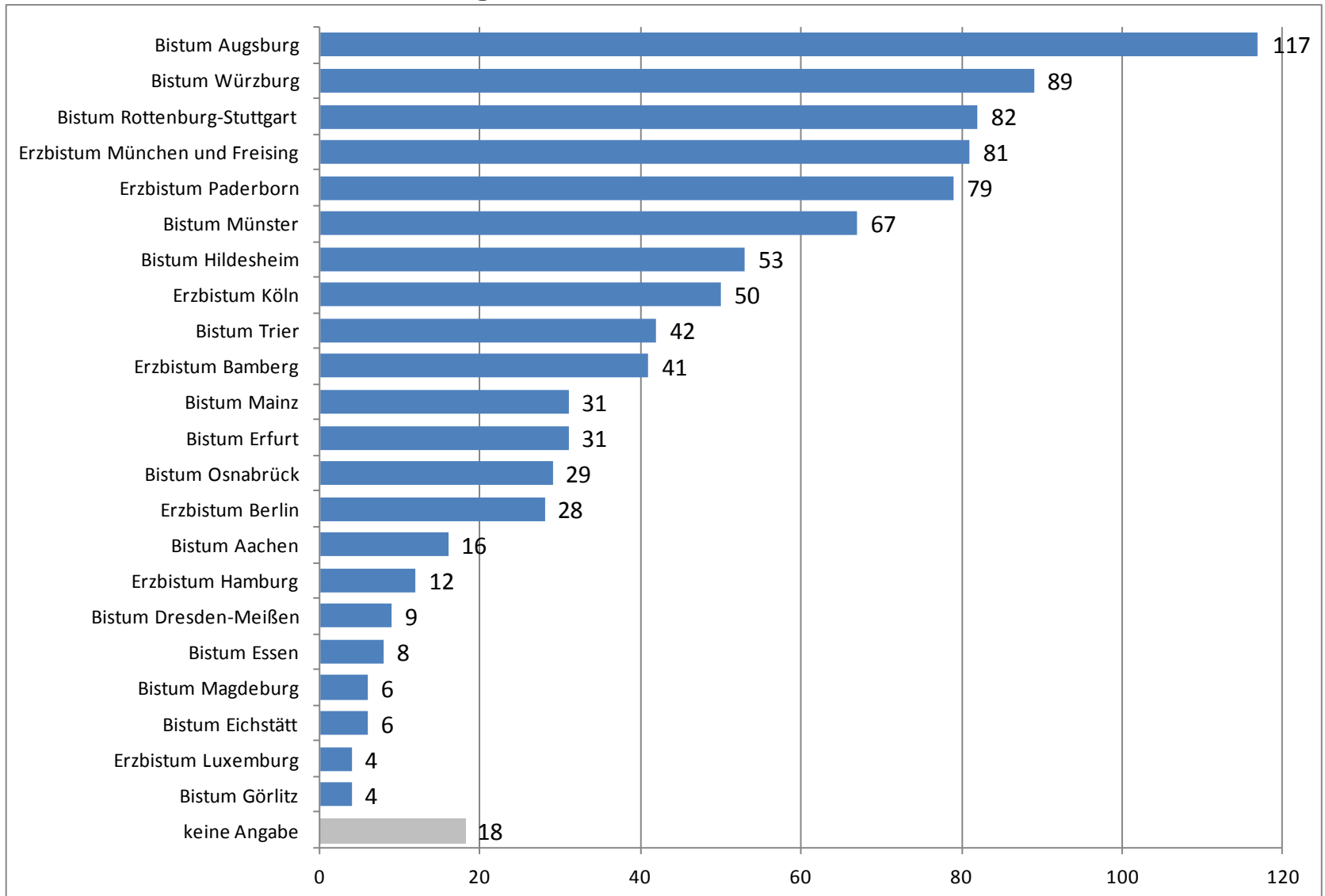
■ Übersicht Rücklaufzahlen

1. Versand Fragebögen	5.157
2. Rückläufe kopierter Exemplare	95
3. Grundgesamtheit (Summe 1. und 2.)	5.252
4. Rückläufe	903
5. Rücklaufquote	17,2 %



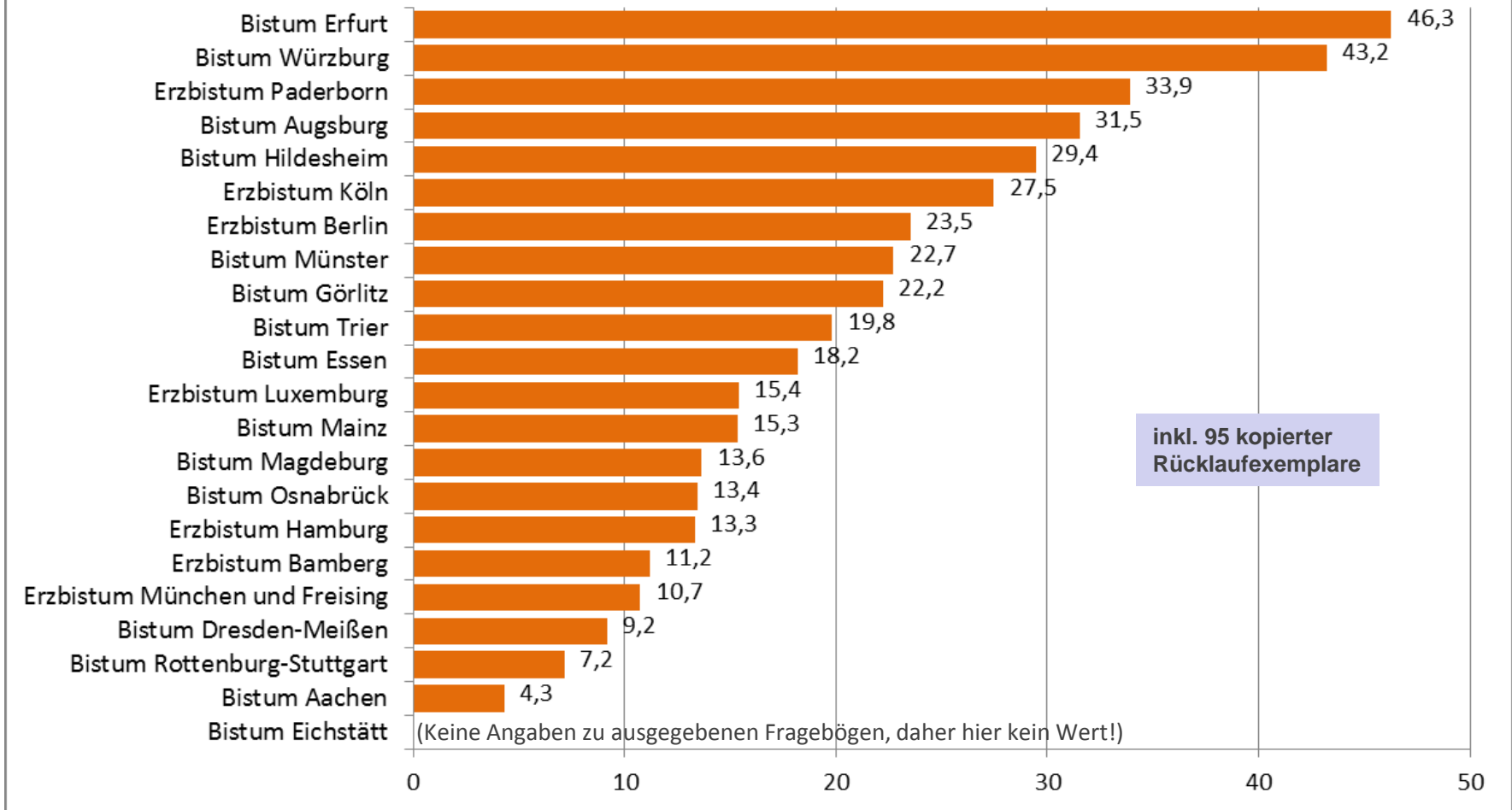
- Solide Datenbasis!
- Selbstkritisch Hinterfragen: Was sind die Ausfallgründe der Nichtantwortenden?
Welche Schlüsse und Aktivitäten können daraus gezogen werden?
- Hängt die Nichtbeantwortung mit dem Angebot von pfarrbriefservice.de zusammen?
- Chance: Bekanntheit und Nutzung von pfarrbriefservice.de noch steigerbar („Wachstumspotenzial)!

Eckdaten der antwortenden Pfarrgemeinden



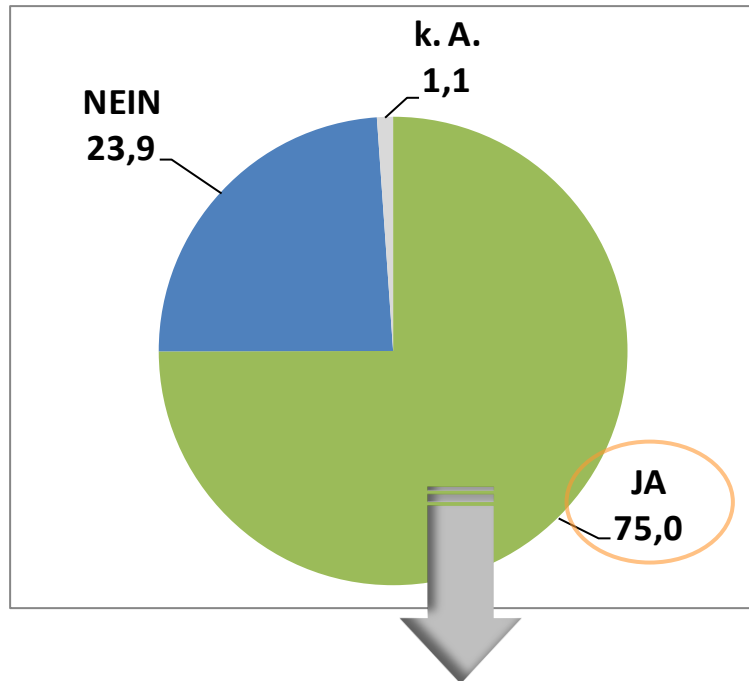
Eckdaten der antwortenden Pfarrgemeinden

Rücklaufquote (in %)



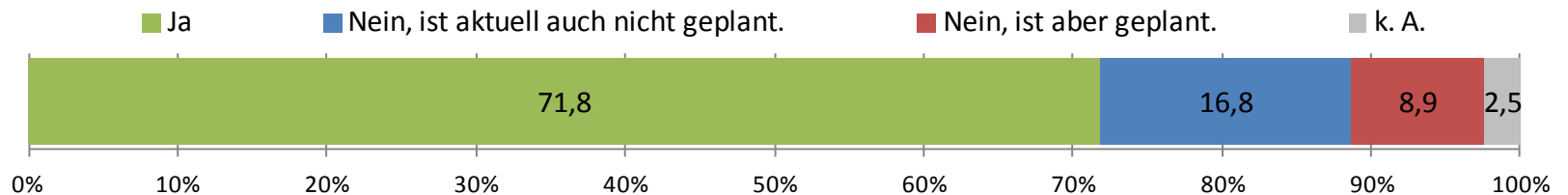
Eckdaten der antwortenden Pfarrgemeinden

Pfarrgemeinde Teil eines Verbundes? (Angaben in Prozent)



Gibt es in diesem Verbund einen gemeinsamen Pfarrbrief? (Angaben in Prozent)

(Angaben in Prozent)



Die typische Gottesdienstordnung

- Verbreitungsgebiet: 2.800 Haushalte
- 83% der Pfarrgemeinden haben GO
- Zustellung: Auslage in der Kirche (90 %), Versand als E-Mail (18%), kostenfr. Verteilung an alle kath. HH (9%)
- DIN A5 Hochformat (65%)
- 4 Seiten
- Gefaltet (58%)
- Gleiche Papier für Titel-/Rückseite (77%)
- Standard-Kopierpapier, weiß (77%)
- Druck Titel- und Rückseite s/w (87%)
- Druck für Rest der Publikation s/w (90%)
- Druck: Bürodrucker/Kopierer (61%)
- Druckort: Eigenproduktion (79%)
- Bildanteil: 73% <10%
- Finanzierung über Haushalt der Pfarrei/des pastoralen Raums (85%)
- Druckkosten je Exemplar: 0,10 Euro
- Auflagenhöhe: 450
- Erscheinungshäufigkeit: wöchentlich (41%)
- Herausgeber: Pfarrer/Pfarrbüro (89%)
- Heft wird erstellt von Pfarrer/Pfarrbüro (85%)

Der typische Pfarrbrief

- Verbreitungsgebiet: 2.900 Haushalte
- 88% der Pfarrgemeinden haben Pfarrbrief
- Zustellung: Auslage in der Kirche (75%), kostenfr. Verteilung an alle kath. HH (49%)/an alle HH (22%)
- DIN A5 Hochformat (79%)
- 24 Seiten
- Geheftet (78%)
- Gleiche Papier für Titel-/Rückseite (52%)
- Standard-Kopierpapier, weiß (64%)
- Druck Titel- und Rückseite farbig (61%)
- Druck für Rest der Publikation s/w (63%)
- Druck: Offset-Druck (63%)
- Druckort Offset-Druck vor Ort (41%), Internet (30%)
- Bildanteil: 49% zw. 10 und 25%
- Finanzierung über Haushalt der Pfarrei/des pastoralen Raums (87%)
- Druckkosten je Exemplar: 0,35 Euro
- Auflagenhöhe: 1.800
- Erscheinungshäufigkeit: mehrmals im Jahr
- Herausgeber: Pfarrer/Pfarrbüro (61%)
- Heft wird erstellt von Redaktionsteam (64%)

Verteilungswege und Zielgruppen

Wie erfolgt die Verteilung? – Antworten „Sonstige, und zwar ...“

(Angabe der Nennungen, Mehrfachnennungen möglich)

Gottesdienstordnung

	Nennungen
Homepage	158
Verteilung in andern Blättern	38
Aushang	27
Auslage	4
Sonstiges	24

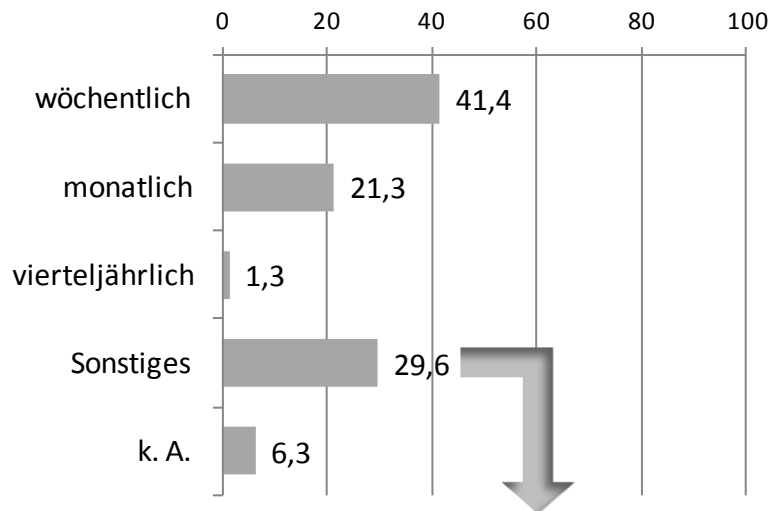
Pfarrbrief

	Nennungen
Homepage	166
Auslage	11
Auf Bestellung	8
Verteilung als Beilage in anderen Blättern	6
Kostenpflichtig	5
Aushang	3
Sonstiges	33

Auflage und Erscheinungsweise

Wie oft erscheint die Publikation?

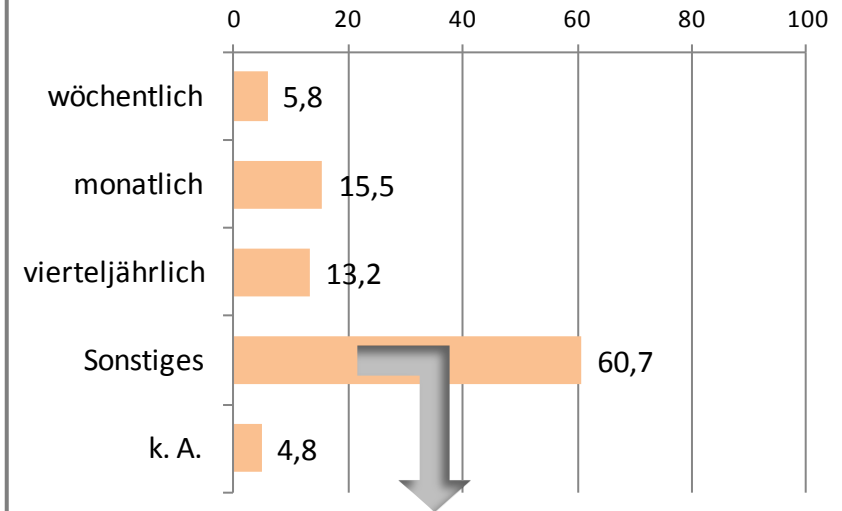
Gottesdienstordnung



Zusammengefasste Kategorien aus den Antworten:	Nennungen (absolute Zahlen)
alle 2-3 Wochen	174
6-12 Mal pro Jahr	34
1-5 Mal pro Jahr	11
mehrmals pro Woche	8
Sonstiges (z. B. unregelmäßig)	7

(Angaben in Prozent)

Pfarrbrief



Zusammengefasste Kategorien aus den Antworten:	Nennungen (absolute Zahlen)
1-2 Mal pro Jahr	216
3-5 Mal pro Jahr	168
6-12 Mal pro Jahr	61
alle 2 - 3 Wochen	54
mehrmals pro Woche	3
Sonstiges	9

Auflage

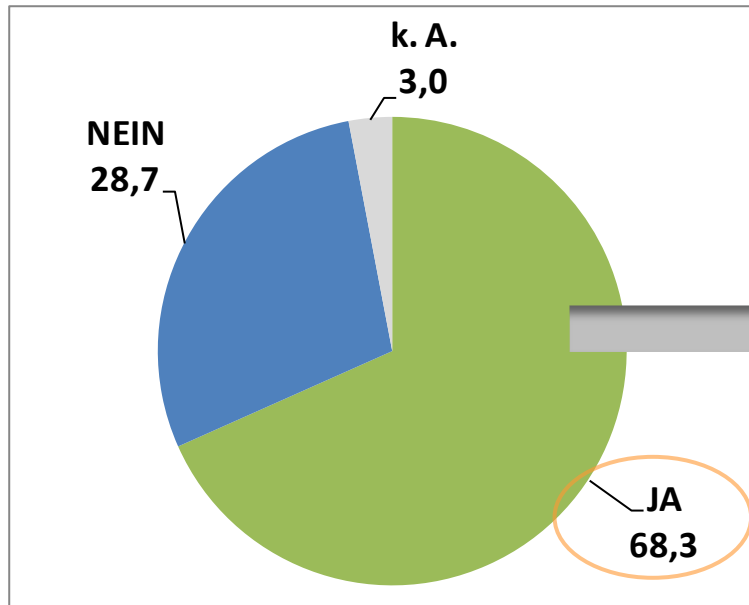
Abschätzung der Gesamtauflage



Gesamtauflage* in Deutschland je
Veröffentlichung: **ca. 6,6 – 7,5 Mio.**

Redaktionsteam und Kompetenzen

Gibt es bei Ihnen ein festes Redaktionsteam? (Angaben in Prozent)



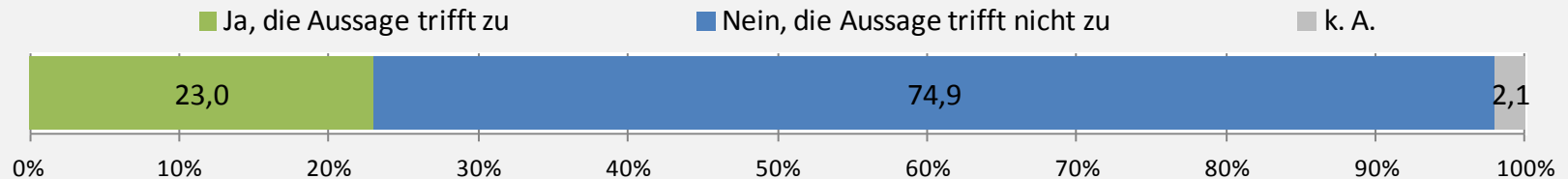
Wie viele Personen bilden das Redaktionsteam?
(Angaben in Personenanzahl)

	Personen insgesamt	Hauptamtliche	Ehrenamtliche
Mittelwert	5,0	1,0	4,0

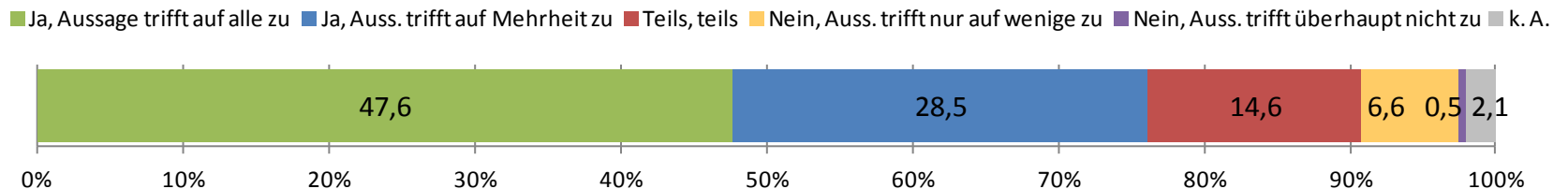
Redaktionsteam und Kompetenzen

Woher haben die Redaktionsmitglieder ihre Kenntnisse hinsichtlich der inhaltlichen und äußeren Gestaltung einer gedruckten Publikation? (Angaben in Prozent)

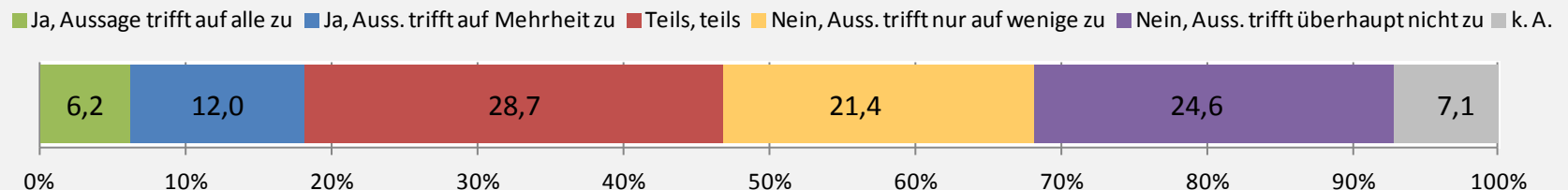
„Mindestens ein/e Mitarbeiter/in aus dem Redaktionsteam arbeitet beruflich z. B. als Journalist, Grafiker, Mediengestalter o. Ä.“



„Die Mitarbeiter/innen haben sich die notwendigen Kenntnisse selbst angeeignet.“



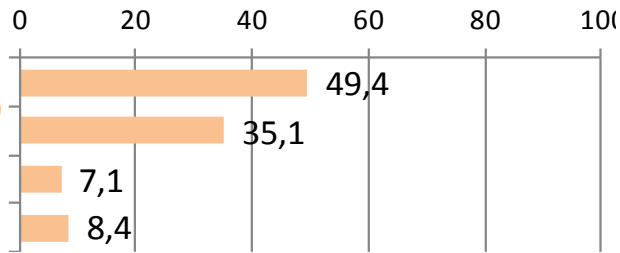
„Im Redaktionsteam ist alles in allem nur wenig Erfahrung hinsichtlich der inhaltlichen und äußeren Gestaltung einer gedruckten Publikation vorhanden.“



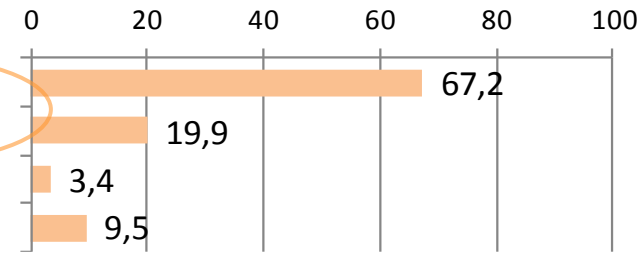
Inhalt: Pfarrbrief

Beinhaltet Ihr Pfarrbrief die folgenden Themen? (Angaben in Prozent)

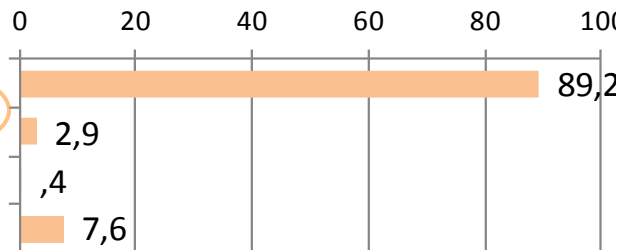
Schwerpunktthema



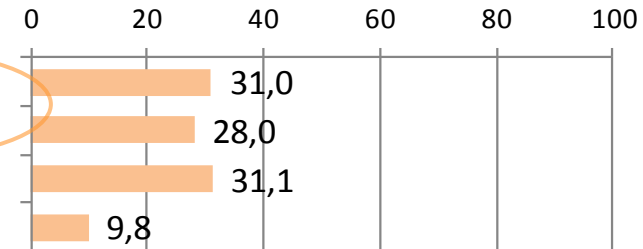
Rückblicke



Ankündigungen

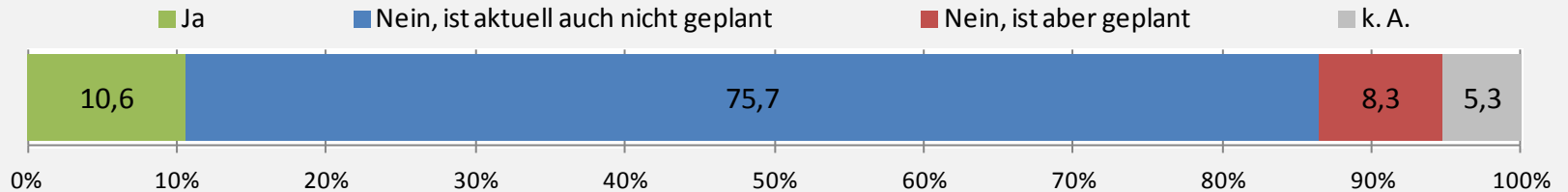


Kinderseite

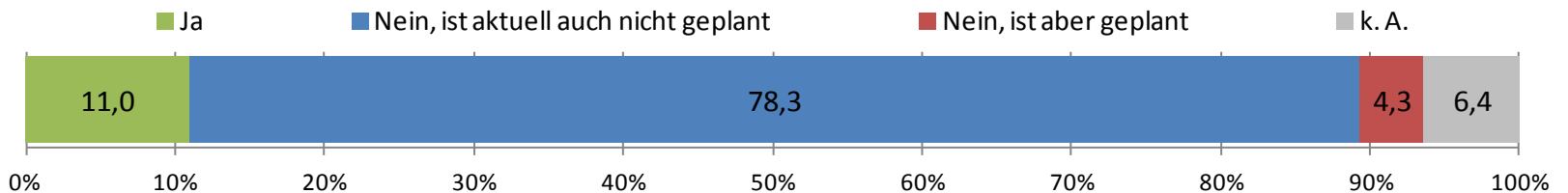


Nutzung weiterer elektronischer Medien

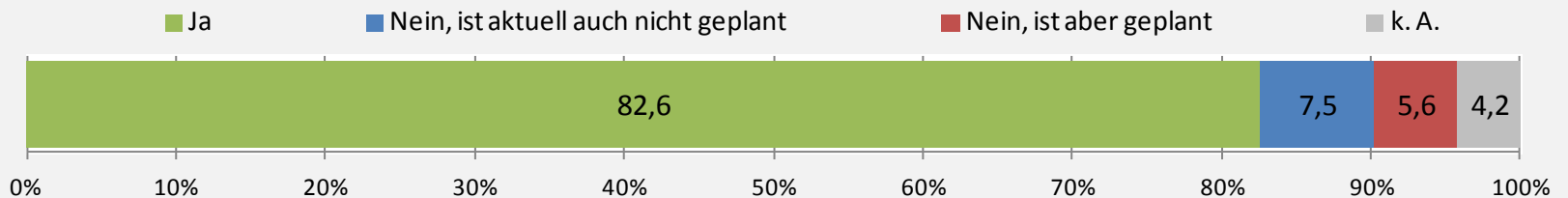
Versendet die Pfarrei einen regelmäßig erscheinenden Newsletter? (Angaben in Prozent)



Pflegt die Pfarrei einen Facebook-Account? (Angaben in Prozent)

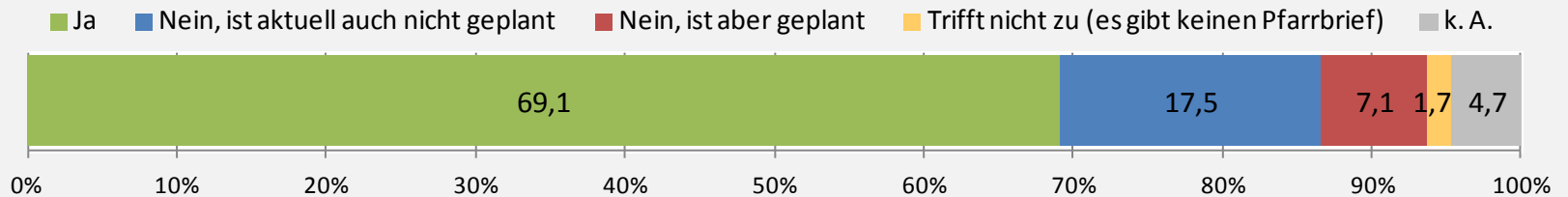


Hat die Pfarrei eine eigene Website? (Angaben in Prozent)

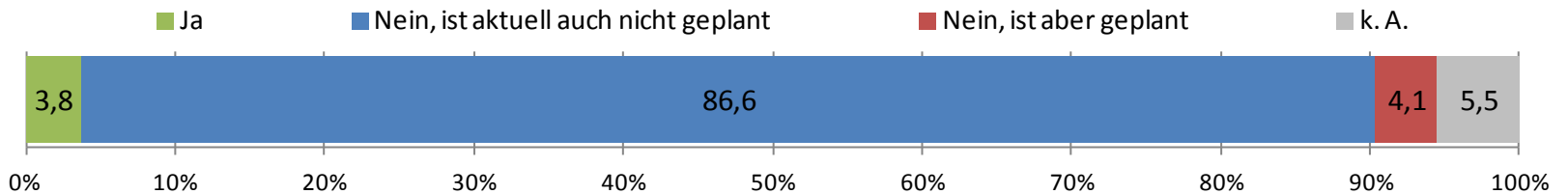


Nutzung weiterer elektronischer Medien

Wird der **Pfarrbrief** im Internet veröffentlicht (z. B. als PDF)? (Angaben in Prozent)



Veröffentlichen Sie die Gottesdienstzeiten als Applikation für das Handy? (Angaben in Prozent)





xit GmbH
forschen. planen. beraten.

Nürnberg

Frauentorgraben 73
90443 Nürnberg
Telefon: +49 911 20227-0
E-Mail: nuernberg@xit-online.de

Berlin

Bülowstraße 66
10783 Berlin
Telefon: +49 30 2363263-0
E-Mail: berlin@xit-online.de